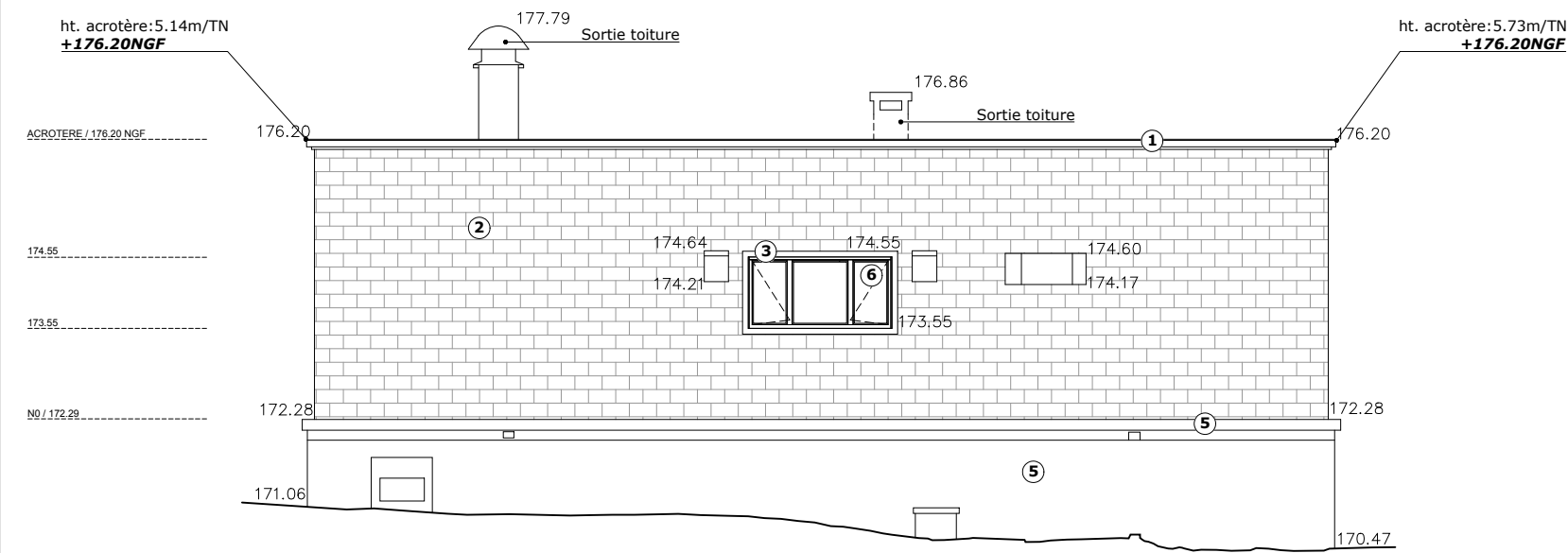
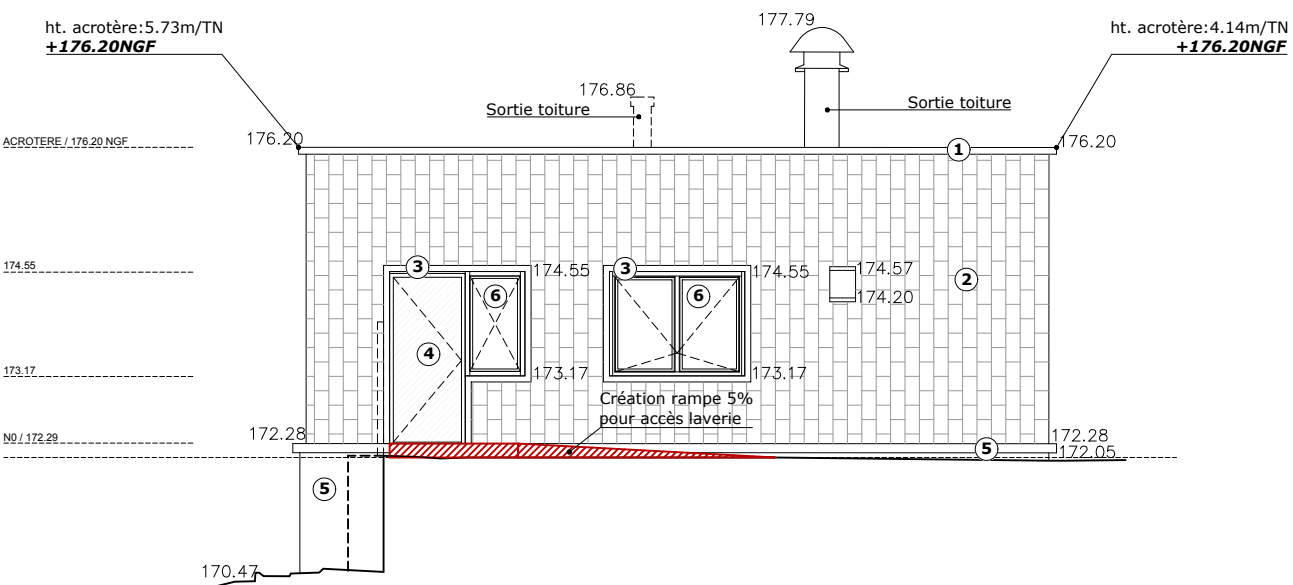


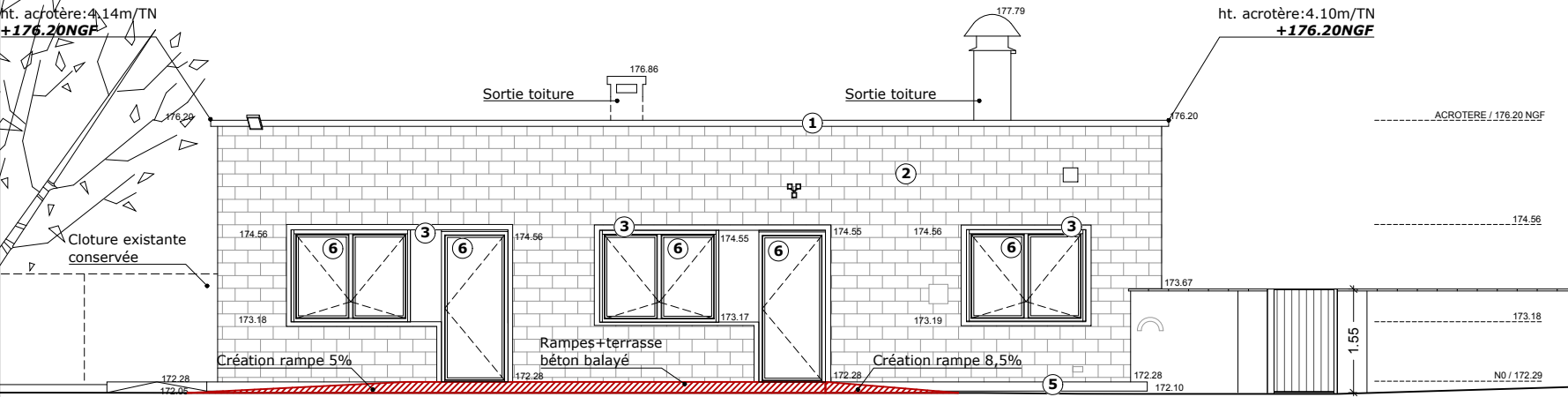
FACADE NORD



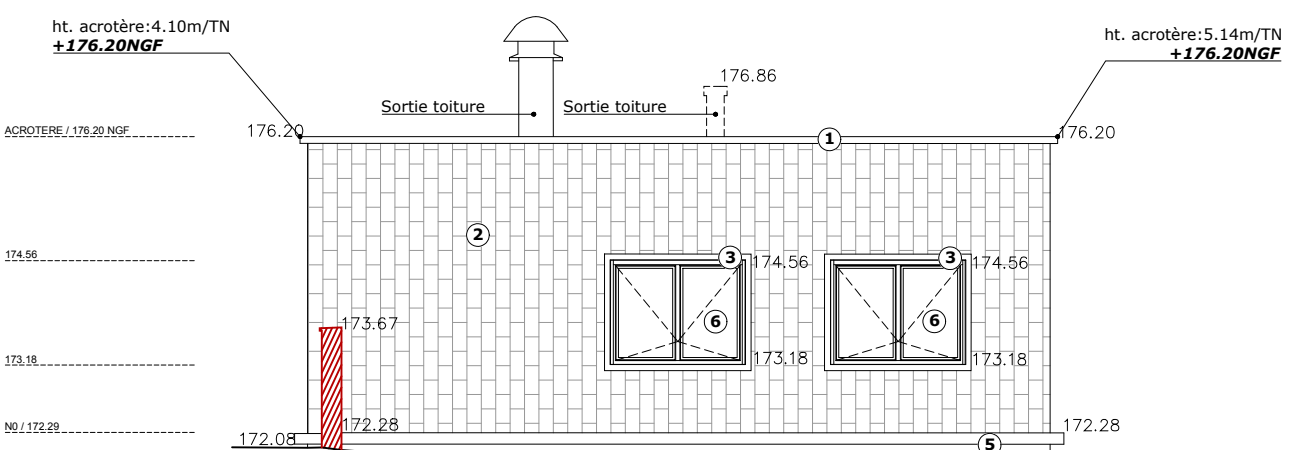
FACADE OUEST



FACADE SUD



FACADE EST



LEGENDE FACADES PROJET

- 1 Frise béton restaurée finition teinte blanc
- 2 Parement de façade plaquette de briques nettoyé teinte terre cuite
- 3 Encadrement ouverture restauré finition teinte blanc
- 4 Menuiserie finition ALU gris clair
- 5 Soubassement+frise finition enduit ciment restauré
- 6 Menuiserie finition PVC gris clair

0m 1 2 3 4 5m

atelier 24

MAÎTRE D'OUVRAGE /  
**CENTRE HOSPITALIER DE ALBI**  
22Bd Général Sibile - 81000 ALBI

ARCHITECTE MANDATAIRE /  
**ATELIER D'ARCHITECTURE A4**  
Patrick PINEL - Murielle PIRIOU  
59, avenue Crampel - 31400 TOULOUSE  
tél 05 61 14 95 95 mail contact@ateliera4.fr  
www.ateliera4.fr

BUREAU D'ETUDES TECHNIQUES TCE - VRD /  
**TPF Ingenierie**  
78, chemin des Sept Deniers - 31204 TOULOUSE  
tél 05 61 57 18 72

INTERNAT ALBI - BATIMENT 17

PLAN/  
**BATIMENT 17 - PLAN DE FACADES - PROJET**

DESSIN PAR/  
T.M.

DATE /  
MARS 2024

ECHELLE /  
1/100

PHASE /  
PC

BATIMENT / NIVEAU  
B17

NUMERO PLAN /  
PC5.9

INDICE /  
0